

Exercice 5 : la question effacée

Voici le texte d'un exercice où la question a) de l'énoncé est partiellement effacée :

Soit un triangle quelconque ABC.

Les points I et J sont les milieux respectifs des segments [AB] et [AC].

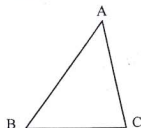
Le point E est le symétrique du point C par rapport au point I.

Le point D est l'image du point A par la translation de vecteur \vec{BC} .

a) Démontrer que [effacé]

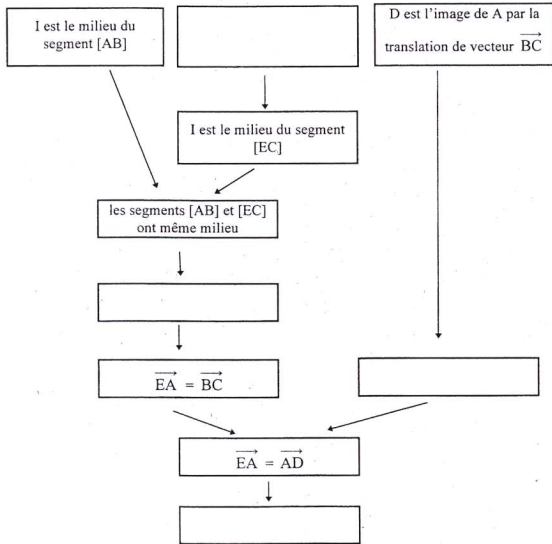
b) Démontrer que les droites (IJ) et (ED) sont parallèles.

1° Compléter la figure.



1 9 0
30

2° Voici un schéma de résolution de la question a) effacée. Compléter les cases vides.



1 9 0
31

1 6 9 0
32

1 9 0
33

1 6 9 0
34